

DEKGLASS G200 S40



HYDROIZOLAČNÍ PÁS Z OXIDOVANÉHO ASFALTU S NOSNOU VLOŽKOU ZE SKLENĚNÉ TKANINY

DEKGLASS G200 S40 je hydroizolační pás z oxidovaného asfaltu s nosnou vložkou ze skleněné tkaniny plošné hmotnosti 200 g/m². Na horním povrchu je pás opatřen jemným separačním posypem. Na spodním povrchu je opatřen separační PE fólií.

DEKGLASS G200 S40 je určený pro použití do povlakových hydroizolací spodní stavby. Ve střeších je pás používán jako podkladní pás hydroizolace z více asfaltových pásů nebo jako parozábrana a pojistná hydroizolace, příp. jako jejich součást.

Zásady navrhování hydroizolace jsou popsány v příručkách PLOCHÉ STŘECHY – Skladby a detaily a SPODNÍ STAVBA – Skladby a detaily.

Pás **DEKGLASS G200 S40** lze natavovat plamenem na podklad opatřený nátěrem

(např. DEKPRIMER) nebo na jiný hydroizolační pás z SBS modifikovaného nebo oxidovaného asfaltu, příp. kotvit. **DEKGLASS G200 S40** nelze vystavit dlouhodobému působení UV záření.

V přesazích se **DEKGLASS G200 S40** svařuje plamenem. Šířka bočního přesahu je min. 8 cm, šířka čelního přesahu je min. 10 cm.

Technologie provádění hydroizolace z pásu **DEKGLASS G200 S40** je podrobně popsána v příručce STAVEBNINY DEK ASFALTOVÉ PÁSY Montážní návod.

Individuální návrh hydroizolační vrstvy lze konzultovat s technikem Atelieru DEK na pobočkách Stavebnin DEK.

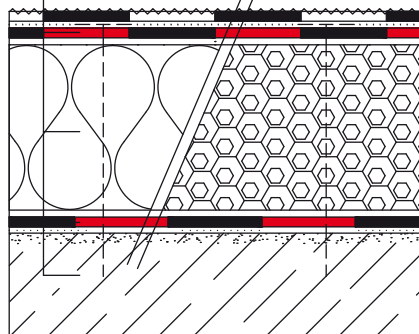
- 01 | Skladba ploché střechy
v požárně nebezpečném prostoru
- 02 | Příklad skladby ploché střechy



Asfaltový pás **DEKGLASS G200 S40** vyhovuje požadavkům předepsaným Svazem výrobců asfaltových pásů v ČR na označení registrovanou značkou GARANCE KVALITY.

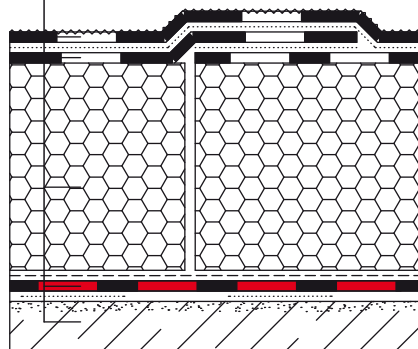
01

- ELASTEK 40 FIRESTOP celoplošně natavený k podkladu
- DEKGLASS G200 S40** kotvený k podkladu
- tepelná izolace z desek EPS/z tužených minerálních vláken/z PIR desek
- DEKGLASS G200 S40** parozábrana – pás nataven k podkladu
- beton ve spádu (min. 1,75%) s napenetrovaným povrchem



02

- ELASTEK 40 COMBI celoplošně natavený k podkladu
- Kompletizovaný kaširovaný dílec EPS 100 G200 S40 přikotven nebo nalepen k podkladu
- DEKGLASS G200 S40** natavený bodově k podkladu
- beton ve spádu (min 1,75%) s napenetrovaným povrchem



DEKGLASS G200 S40

Technické parametry pásu dle harmonizované výrobkové normy ČSN EN 13707, ČSN 13970, ČSN EN 13969 a české technické normy ČSN 73 0605-1 Požadavky na použití asfaltových pásů

Vlastnost	Zkušební metoda	Požadavek ČSN 73 0605-1 Tabulka 4 a 5 Pásky pro hydroizolace spodní stavby a Tabulka 9 – Pásky označené G200S40	Deklarovaná hodnota
délka	EN 1848-1	-	10,0m
šířka	EN 1848-1	-	1,0m
tloušťka	EN 1849-1	≥ 4,0 mm (± 5% max. 0,2 mm)	4,0 (± 0,2) mm
plošná hmotnost	EN 1849-1	-	5,1 (± 0,255) kg/m ²
zjevné vady	EN 1850-1	bez zjevných vad	bez zjevných vad
příměst	EN 1848-1	vyhovuje	vyhovuje
reakce na oheň	EN 13501-1	-	třída E
vodotěsnost	EN 1928	≥ 100 kPa	vyhovuje
tahové vlastnosti – největší tahová síla	EN 12311-1	≥ 800 N/50mm	podélně 1 400 (± 400) N/50 mm příčně 1 800 (± 400) N/50 mm
tahové vlastnosti – tažnost	EN 12311-1	≥ 2 %	podélně 7 (± 3) % příčně 7 (± 3) %
odolnost proti nárazu (metoda A)	EN 12691	-	1000 mm
odolnost proti statickému zatížení	EN 12730	-	20 kg
odolnost proti protrhávání (dřik hřebíku)	EN 12310-1	-	podélně 300 (± 100) N příčně 150 (± 50) N
pevnost spoje – smyková odolnost ve spoji	EN 12317-1	-	podélně 1 100 (± 200) N/50 mm příčně 1 100 (± 200) N/50 mm
odolnost proti stékání při zvýšené teplotě	EN 1110	-	70 °C
ohebnost za nízkých teplot	EN 1109	≤ 0°C	0 °C
propustnost vodní páry * – faktor difúzního odporu μ – ekvivalentní difúzní tloušťka s _e	EN 1109	-	40 000 (± 1 000) 160 (± 8) m
trvanlivost – propustnost vodní páry po umělé stárnutí	EN 1296 EN 1931	-	vyhovuje
trvanlivost – propustnost vodní páry po vlivu chemikálií	EN 1847 EN 1931	-	NPD
trvanlivost – vodotěsnost po umělé stárnutí	EN 1296 EN 1928	-	vyhovuje
trvanlivost – vodotěsnost po vlivu chemikálií	EN 1847 EN 1928	-	NPD
nebezpečné látky	REACH (1907/2006)	-	neobsahuje
množství asfaltové hmoty	ČSN 73 0605-1	≥ 2500 g/m ²	2500 g/m ²

Harmonizovaná technická specifikace: EN 13707:2004+A2:2009, EN 13969:2004/A1:2006 a EN 13970:2004/A1:2006

* Uvedené hodnoty faktoru difúzního odporu vychází z měření a požadavků výrobních norem a slouží k porovnání jednotlivých výrobků mezi sebou. Při výpočtovém posouzení vlhkostního režimu skladeb střech nebo obvodových stěn je třeba použít hodnoty, které vyjadřují skutečné difúzní účinky vrstvy vytvořené z výrobku v konkrétním konstrukčním a technologickém řešení a podmínkách zabudování.

Skladování

Role pásu se musí skladovat ve svislé poloze a musí být chráněny před dlouhodobým působením povětrnosti a UV záření.

DEKGLASS G200 S40 je certifikován dle ČSN EN 13969, ČSN EN 13970 a ČSN EN 13707 a je označován značkou shody CE.

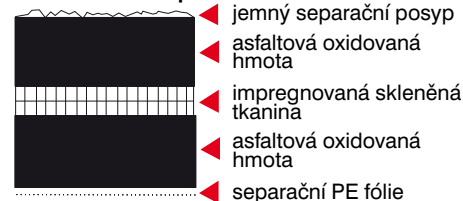
Stavebniny DEK provádí pravidelné kontroly jakosti výrobku dle příslušných norem.



Informace a technická podpora

Veškeré informace včetně kompletního technického poradenství poskytnou výškolení pracovníci Atelieru DEK na pobočkách Stavebnin DEK

Schéma složení pásu



KONTAKTY

DEK STAVEBNINY

ATELIER DEK

AKTUÁLNÍ INFORMACE NALEZNETE NA **WWW.DEK.CZ**

pobočky a technická podpora

BENEŠOV 317 700 586
BEROÚN 311 621 251
BLANSKO 510 003 011
BRNO 545 231 166
BŘECLAV 510 003 000
ČESKÁ LÍPA 487 823 917
Č. BUDĚJOVICE Litvinovice 387 313 576
Č. BUDĚJOVICE Hrdějovice 387 225 033
DĚČÍN 412 512 105
FRÝDEK-MÍSTEK 555 122 009
HAVÍŘOV 596 811 340
HODONÍN 518 322 508
HRADEC KRÁLOVÉ 495 546 656
CHEB 351 132 015

CHOMUTOV
CHRUĐIM
JIČÍN
JIHLAVA
JINDŘICHŮV HRADEC
KARLOVY VARY
KARVINÁ
KLADNO
KOLÍN
LIBEREC
LOVOSICE
MĚLNÍK
MOST
NOVÝ JIČÍN
OLOMOUČ
OPAVA

474 668 554
 461 011 003
 491 011 013
 561 010 060
 384 320 619
 353 579 068
 555 122 001
 312 661 095
 321 623 249
 485 134 143
 411 142 001
 311 328 003
 476 700 635
 556 720 322
 585 311 354
 553 623 833

OSTRAVA
PARDUBICE
PELHŘÍMOV
PÍSEK
PLZEŇ
PRAHA Hostivař
PRAHA Vestec
PRAHA Zličín
PRACHATICE
PROSTĚJOV
PŘEROV
PŘÍBRAM
SOKOLOV
STARÉ MĚSTO U H
STRAKONICE
SVITAVY Olomoucká

596 618 904
 466 301 957
 565 382 173
 391 002 001
 377 329 119
 272 705 825
 227 620 302
 257 950 751
 388 328 133
 582 331 076
 581 701 734
 318 599 296
 352 661 175
 572 501 832
 383 322 029
 461 540 866

SVITAVY Olbrachtova
ŠUMPERK
TÁBOR
TEPLICE
TRUTNOV
TŘEBÍČ
TRINEC
ÚSTÍ NAD LABEM
ÚSTÍ NAD ORLICÍ
VALAŠSKÉ MEZIRÍČÍ
ZLÍN Louky
ZLÍN Příluky
ZNOJMO

461 530 900
 583 283 329
 381 279 232
 411 142 100
 499 329 468
 561 011 000
 558 340 885
 475 216 739
 461 011 007
 571 610 685
 571 122 010
 577 219 613
 515 223 059

technická podpora
ATELIER DEK
 Tiskařská 10/257
 108 00 Praha 10
 tel.: 234 054 284
 fax: 234 054 291
 www.atelier-dek.cz